

全市生态环境质量通报

第4期（总第23期）

临沂市生态环境局

2020年1月17日

1-12月份水环境质量通报

一、综合指数

最好的是蒙阴县（1.08），最差的是河东区（5.90）。

综合指数现状 ≤ 2.50 的11个县區水质较优，不参与综合指数改善统计；剩余4个县區同比全部改善，兰山区改善幅度最大，为52.2%。

排名	县区	综合指数现状
1	蒙阴县	1.08
2	费县	1.54
3	临港区	1.77
4	平邑县	1.78
5	郯城县	1.87
6	沂水县	1.98
7	沂南县	1.99
8	兰陵县	2.00
9	罗庄区	2.15
10	高新区	2.33
11	临沭县	2.36
12	兰山区	3.08
13	莒南县	3.08
14	经济区	3.77
15	河东区	5.90

排名	县区	综合指数改善
1	蒙阴县	--
2	费县	--
3	临港区	--
4	平邑县	--
5	郯城县	--
6	沂水县	--
7	沂南县	--
8	兰陵县	--
9	罗庄区	--
10	高新区	--
11	临沭县	--
12	兰山区	52.2%
13	河东区	31.0%
14	莒南县	29.9%
15	经济区	23.1%

备注：综合指数=COD浓度值/20+氨氮浓度值/1+总磷浓度值/0.2（20、1、0.2分别为三类水质COD、氨氮、总磷标准）。综合指数现状 ≤ 2.50 时，不参与综合指数改善统计。正值为改善，负值为恶化。

二、各项指标情况

1、COD 浓度排名及同比变化情况。

最好的是蒙阴县（13mg/L），最差的是莒南县（26mg/L）。

12 个县区改善，高新区改善幅度最大，为 24.0%；3 个县区恶化，沂南县恶化幅度最大，为-23.8%。

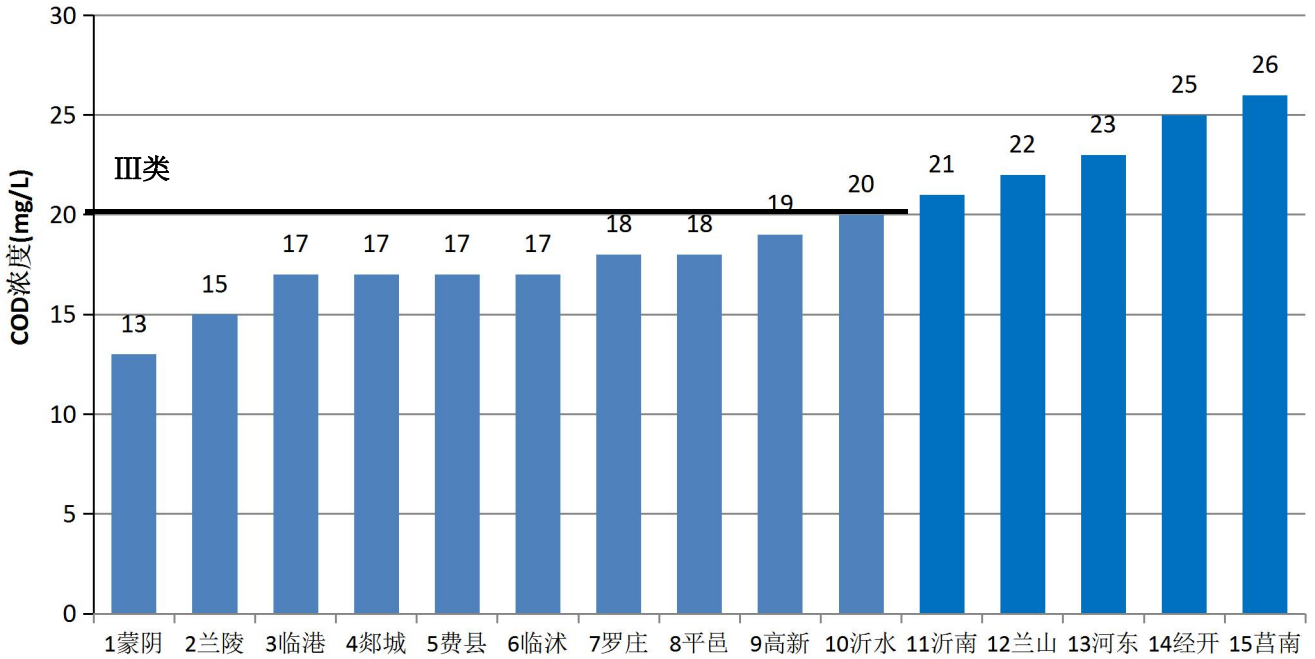


图 1 各县区 COD 浓度排名

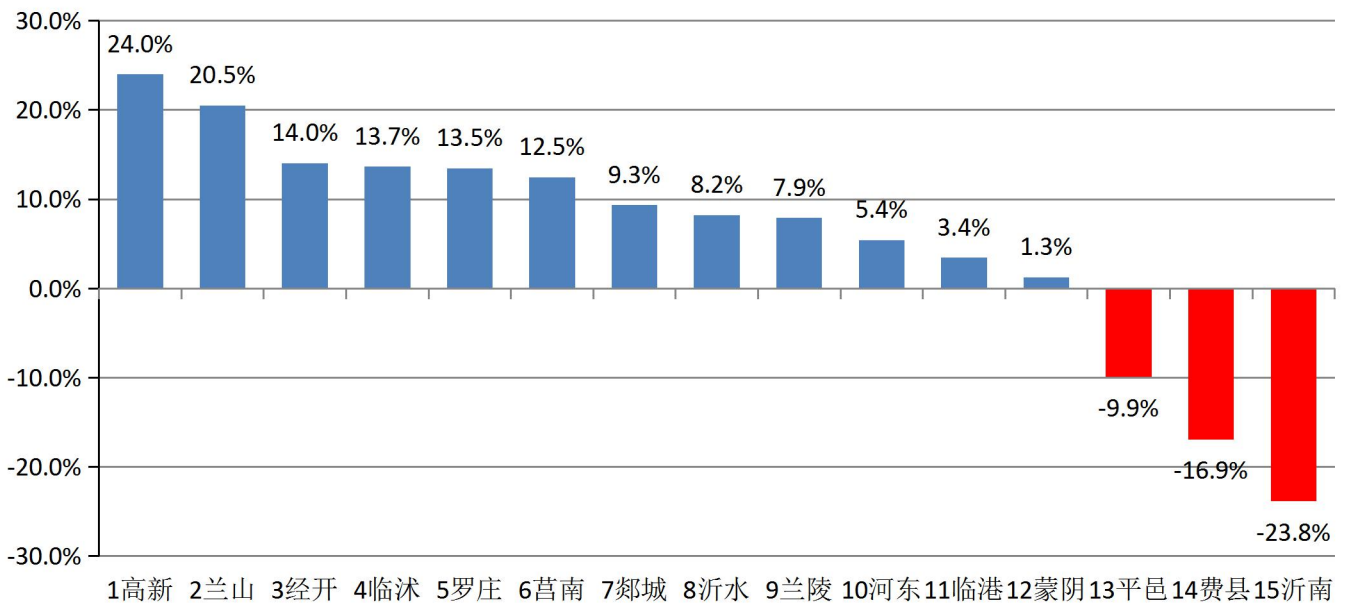


图 2 各县区 COD 同比变化情况

2、氨氮浓度排名及同比变化情况。

最好的是蒙阴县 (0.201mg/L)，最差的是河东区 (2.74mg/L)。

13 个县改善，兰山区改善幅度最大，为 66.9%；2 个县恶化，沂水县恶化幅度最大，为 -26.7%。

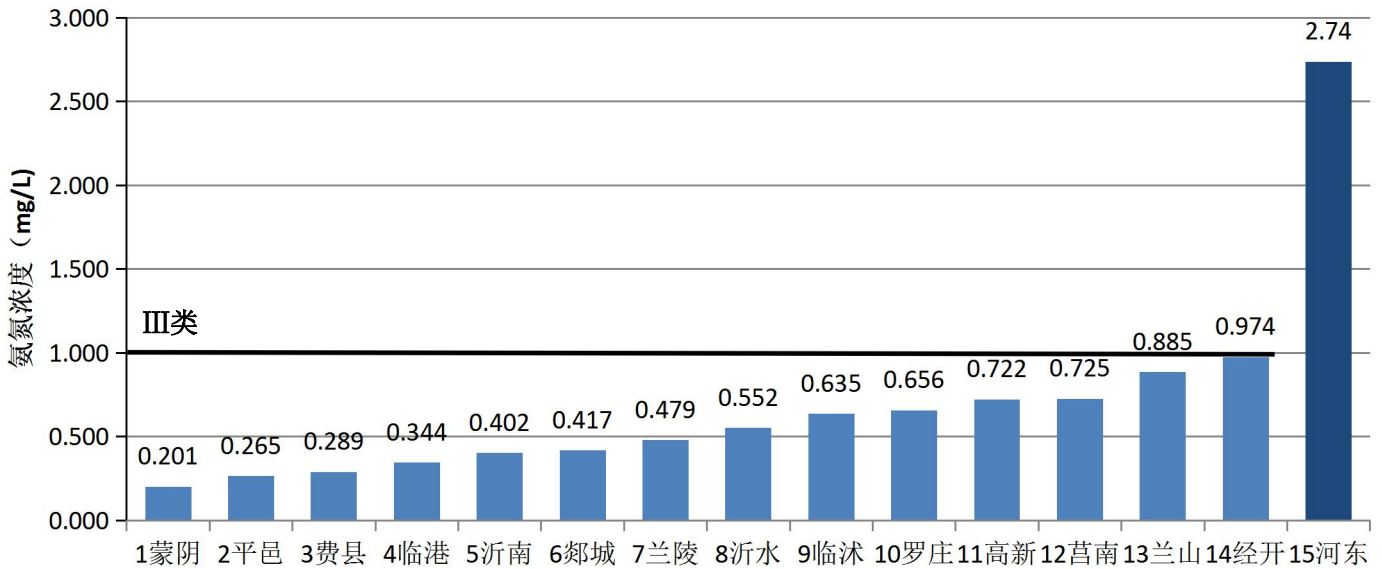


图 3 各县区氨氮浓度排名

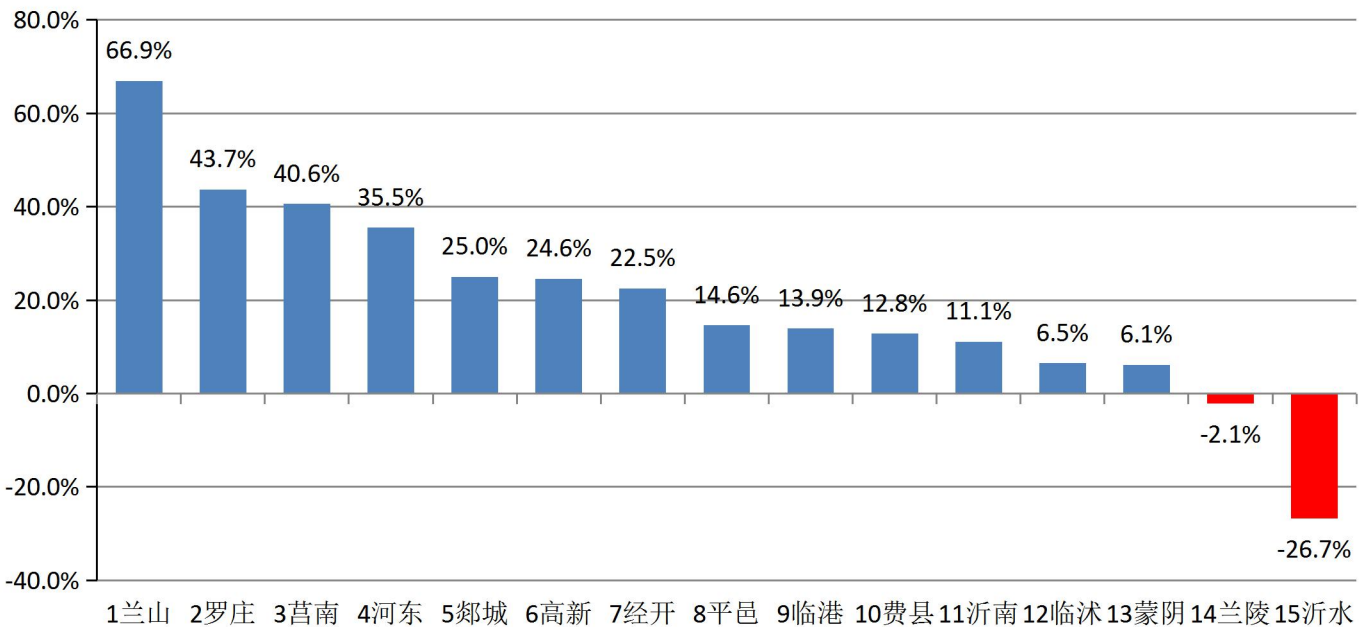


图 4 各县区氨氮同比变化情况

3、总磷浓度排名及同比变化情况。

最好的是蒙阴县 (0.050mg/L)，最差的是河东区 (0.408mg/L)。

12 个县区改善，兰山区改善幅度最大，为 54.5%；3 个县区恶化，平邑县恶化幅度最大，为-16.5%。

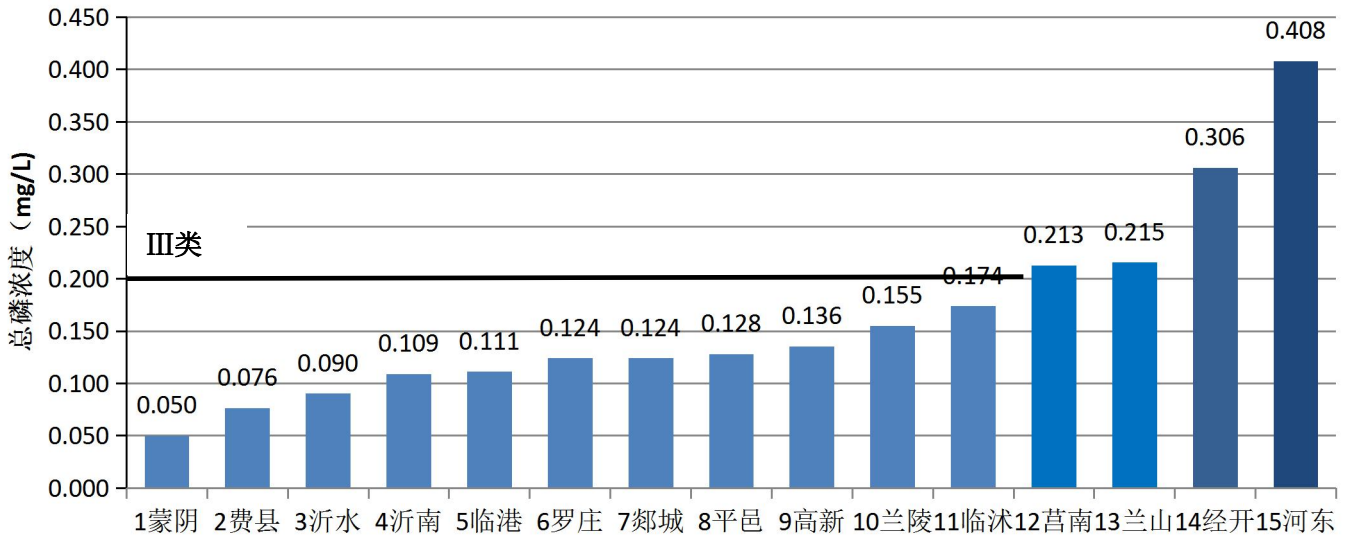


图 5 各县区总磷浓度排名

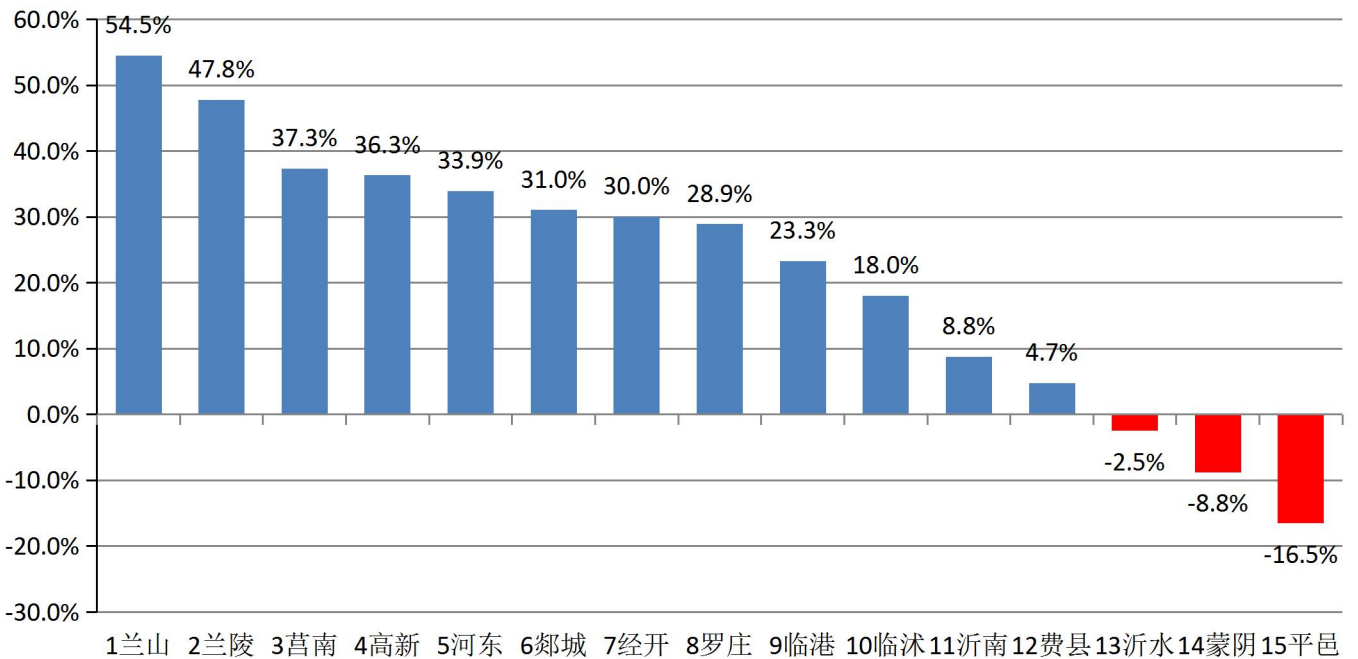


图 6 各县区总磷同比变化情况