

不动产权籍调查表

宗地代码：371302111026GB00003

调查单位（机构）：

临沂市国土资源局测绘院
不动产勘测中心(3)

临

调查时间：2022年09月22日

濟南市政府土地管理局
不設中心(8)

濟

宗地基本信息表

宗地基本信息表						
权利人	所有权					
	使用权			权利人类型		
				证件种类		
				证件号		
通讯地址						
权利类型	3-国有建设用地使用权	权利性质		国民经济行业分类		
坐落	兰山区茶山七路与亲河路(规划)交汇处西北角					
法定代表人或负责人姓名		证件种类		电话		
		证件号				
代理人姓名		证件种类		电话		
		证件号				
权利设定方式	2-地表					
土地权属来源证明材料						
预编宗地代码			宗地代码	371302111026GB00003		
不动产单元号	371302111026GB00003W000000000					
所在图幅号	比例尺		1: 2000			
	图幅号					
宗地四至	北:	东安静村用地, 东孝友街(规划)				
	东:	东安静村用地, 亲河路(规划), 小姜村用地				
	南:	小姜村用地				
	西:	东安静村用地, 义合官庄村用地, 小姜村用地				
等级			价格(元)			
批准用途	地类编码		实际用途			
批准面积(m ²)	82221	宗地面积(m ²)	82221	建筑占地总面积(m ²)		
				建筑总面积(m ²)		
土地使用期限						
共有/共用权利人情况						
说明						

11
12

不动产权籍调查表

宗地/宗海代码:

调查单位(机构): 临沂市国土资源局测绘院

调查时间: 2022年9月22日



宗地基本信息表

宗地基本信息表						
权利人	所有权					
	使用权	临沂市自然资源 开发服务中心	权利人类型			
			证件种类			
			证件号			
通讯地址						
权利类型		国有建设用 地使用权	权利性质		土地权属 来源证明 材料	
坐落		兰山区茶山七路与亲河路(规划)交汇处西北角				
法定代表人 或负责人姓名		证件种类		电话		
		证件号				
代理人姓名		刘建伟	证件种类 身份证		电话 13355000082	
		证件号 37280119741122121X				
权利设定方式		地表				
国民经济行业 分类代码						
预编宗地代码				宗地代码		
不动产单元号						
所在图幅号		比例尺		1:2000		
		图幅号				
宗地四至		北: 东安静村用地 东孝友街(规划)				
		东: 东安静村用地 亲河路(规划) 小姜村用地				
		南: 小姜村用地 亲河路(规划) 东安静村用地				
		西: 东安静村用地 义合官庄村用地 小姜村用地				
等级		价格(元)				
批准用途		实际用途		地类编码		
		地类编码				
批准面积(m ²)		宗地面积(m ²)		建筑占地 总面积(m ²)		
		82221		82221		建筑总面积(m ²)
土地使用期限		年 月 日 至 年 月 日				
共有/共用权利人 情况						
说明						

界址签章表

界址线			邻宗地		本宗地	日期
起点号	中间点号	终点号	相邻宗地权利人 (宗地代码)	指界人姓名 (签章)	指界人姓名 (签章)	
J ₁		J ₂		王恩海	刘建伟	2022.9.22
J ₂	J ₃	J ₄			刘建伟	2022.9.22
J ₄		J ₅		王恩海	刘建伟	2022.9.22
J ₅	J ₆ -J ₉	J ₁₀			刘建伟	2022.9.22
J ₁₀	J ₁₁	J ₁₂		王恩海	刘建伟	2022.9.22
J ₁₂	J ₁₃ -J ₁₈	J ₁₉		王恩海	刘建伟	2022.9.22
J ₁₉		J ₂₀		王恩海	刘建伟	2022.9.22
J ₂₀		J ₁		王恩海	刘建伟	2022.9.22



界址标示表

界址点号	界标种类					界址间距 (m)	界址线类别							界址线位置			说明		
	钢钉	水泥桩	喷涂	石灰桩	其他		界址线	道路	沟渠	围墙	围栏	田埂	两点连线	墙壁	内	中		外	
J ₁			✓			152.95													
J ₂			✓										✓					✓	
J ₃			✓				155.02						✓						✓
J ₄			✓				14.58						✓						✓
J ₅			✓				10.87						✓						✓
J ₆			✓				60.14						✓						✓
J ₇			✓				31.07						✓						✓
J ₈			✓				30.22						✓						✓
J ₉			✓				31.15						✓						✓
J ₁₀			✓				30.31						✓						✓
J ₁₁			✓				26.52						✓						✓
J ₁₂			✓				21.37						✓						✓
J ₁₃			✓				37.84						✓						✓
J ₁₄			✓				66.73						✓						✓
J ₁₅			✓				189.38						✓						✓

资料

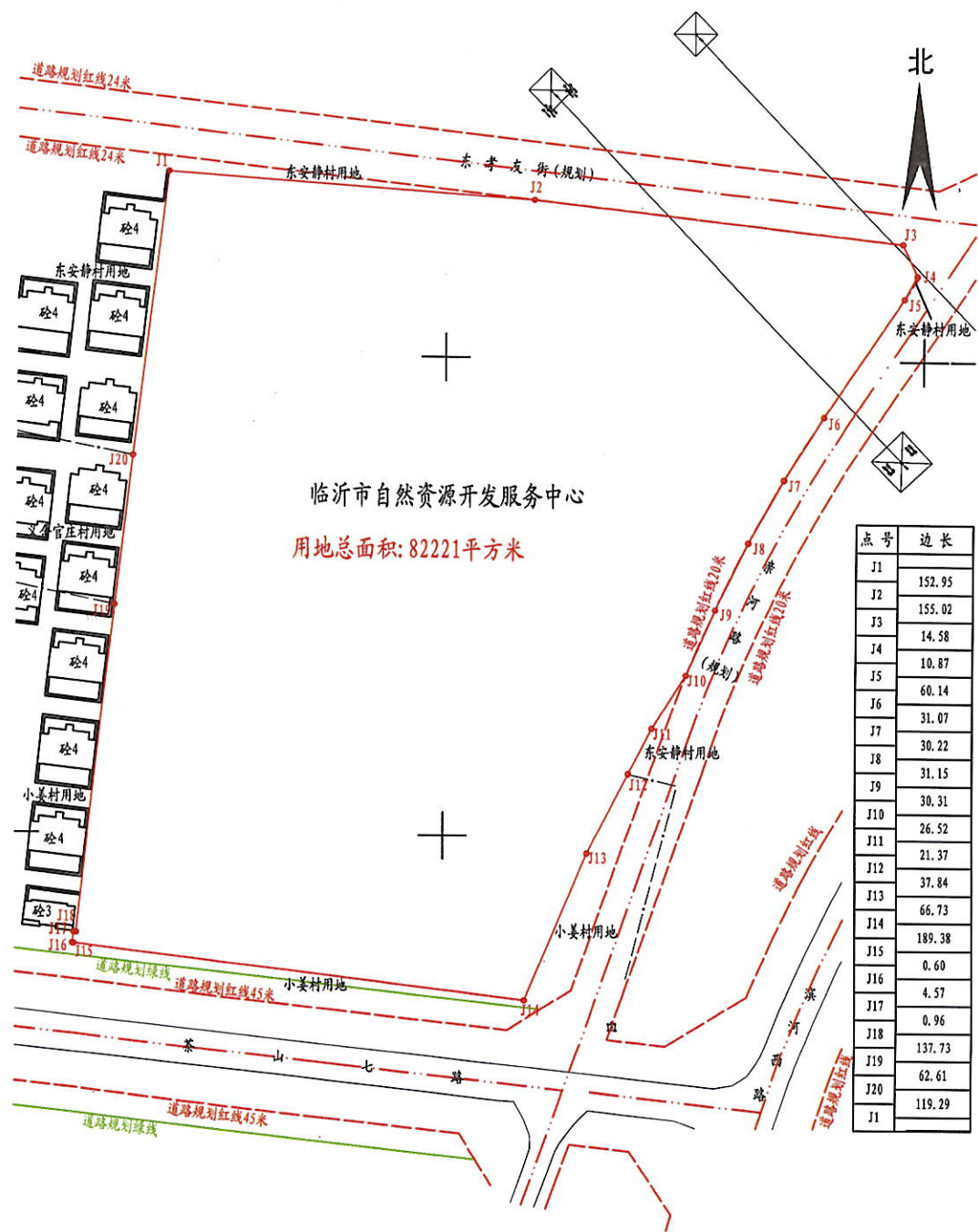
界址标示表

界址点号	界标种类					界址间距 (m)	界址线类别							界址线位置			说明
	钢钉	水泥桩	喷涂	石灰桩	其他		界址线	道路	沟渠	围墙	围栏	田埂	两点连线	墙壁	内	中	
J15			✓			0.60						✓			✓		
J16			✓			4.57						✓			✓		
J17			✓			0.96						✓			✓		
J18			✓			137.73						✓			✓		
J19			✓			62.61						✓			✓		
J20			✓			119.29						✓			✓		
J1			✓														



宗地草图

权利人临沂市自然资源开发服务中心宗地坐落兰山区茶山七路与亲同路(规划)交汇处西北角



调查员: 彭刘艳

调查日期: 2022年 9月22日



图 1 零件图 (Technical Drawing of Part 1)

调查审核表

权属调查记事

经核实申请书有关栏填写正确，权属来源材料证明齐全，本宗及邻宗地权利人指界并签章，无争议，共调查了 20 个界址点并设置了界标，根据测量规范精度要求：采用解析法测量后的界址点坐标反算得到的界址边长。

调查员：彭利艳 日期：2022年9月22日

地籍测量记事

经检查本宗地共设置了 20 个界址点。地籍测量采用天宝 R10 RTK 连接 CORS 网做图根控制测量，采用拓普康 GPT-3002LND 解析法进行界址点测量，局部隐蔽地方采用钢尺或测距仪量距，符合规范要求，利用南方 CASS9.2 绘制了宗地图，经测算宗地面积为 82221 平方米。

测量员：李环宇 日期：2022年9月22日

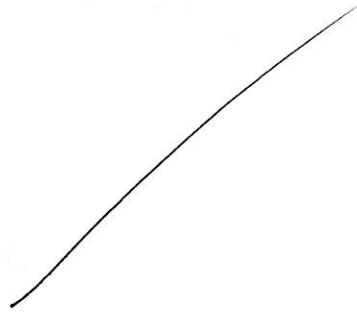
地籍调查结果
审核意见

本宗地权属调查程序正确，相关手续齐全，界址设置标准，成果合格。

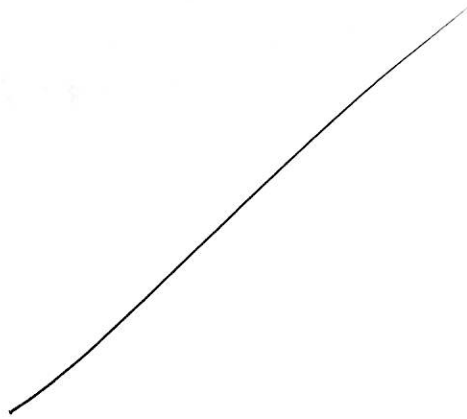
审核人：李环宇 日期：2022年9月22日

界址说明表

界址点位说明



主要权属界线
走向说明



共有/共用宗地面积分摊表

共有/共用宗地面积分摊表			
土地坐落			
宗地代码			
宗地面积(m ²)		定着物单元数	
定着物代码	土地所有权/使用权 面积 (m ²)	独有/独用土地面积 (m ²)	分摊土地面积 (m ²)
合计			
备注			

[